



EN VÍDEO

# Prensas manuales de rodillera

de 500 a 2 000 kg

## Prensas de rodillera

**5HR - 7HR - 15HR - 20HR**  
**7HR C-MAX - 15HR LP - 20HR LP**

La potencia máxima se obtiene al final de la carrera en función de la fuerza aplicada sobre la palanca.



Estas prensas son robustas, precisas, flexibles y ergonómicas. Se utilizan con frecuencia para operaciones de montaje, ensamblaje de anillos o rodamientos, formas pequeñas, diversas operaciones de egarzado, etc.

- Deslizamiento rectificado y bloqueado para rotación, asegurando durabilidad y precisión.
- Subida automática de la corredera por resorte.
- Ajuste rápido y fiable de la altura libre.
- Ajuste preciso del punto muerto inferior mediante un tope mecánico que garantiza la repetitividad del ciclo.
- Base y cabeza de hierro fundido FGL 250 para mayor robustez y rigidez.
- Sin mantenimiento ni lubricación.
- Opción para la fijación en un banco
- Pintura: Marco en azul cielo, RAL 5015 – Cabeza en gris platino, RAL 7036

## Prensas manuales de rodillera de 500 a 2 000 kg



### CARACTERÍSTICAS TÉCNICAS:

	<b>5HR</b>	<b>7HR</b>	<b>15HR</b>	<b>20HR</b>
Potencia (kg)	500	700	1 500	2 000
Carrera de trabajo (mm)	50	40	30 / 60	60
Altura libre ajustable (mm)	42 ▶ 185	35 ▶ 260	60 ▶ 250	120 ▶ 280
Profundidad de cuello de cisne (mm)	72	95	102	130
Diámetro del orificio de la corredera	10H7x24	16H7x26	16H7x26	16H7x26
Orificio de la mesa	14H7	14H7	32H7	32H7
Mesa (mm)	100x70	160x145	200x180	220x200
Ángulo de rotación máx. de la palanca	90°	90°	90°	90°
Peso (kg)	9	25	32	65

## Prensas manuales de rodillera de gran capacidad de 700 a 2 000 kg



### CARACTERÍSTICAS TÉCNICAS:

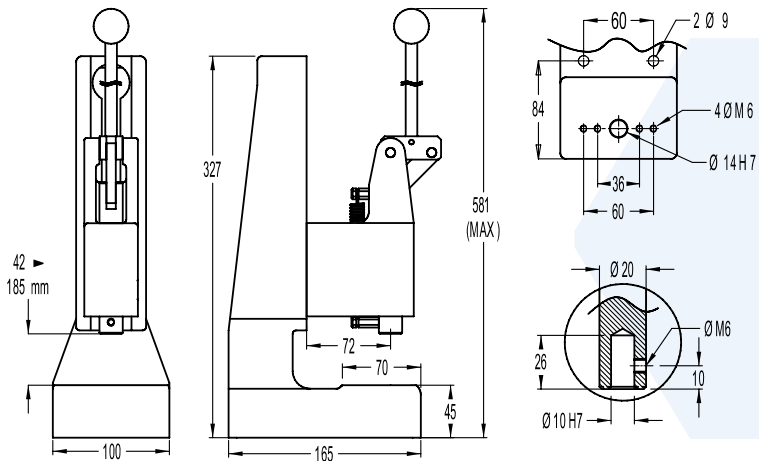
	<b>7HR C-MAX</b>	<b>15HRLP</b>	<b>20HRLP</b>
Potencia (kg)	700	1 500	2 000
Carrera de trabajo (mm)	40	30 / 60	60
Altura libre ajustable (mm)	80 ▶ 270	220 ▶ 280	230 ▶ 290
Profundidad de cuello de cisne (mm)	350	220	250
Diámetro del orificio de la corredera	16H7 x 26	16H7 x 26	16H7 x 26
Orificio de la mesa	14H7	32H7	32H7
Mesa (mm)	250 x 250	200 x 250	200 x 300
Ángulo de rotación máx. de la palanca	90°	90°	90°
Peso (kg)	95	55	70

# / Prensas manuales de rodillera

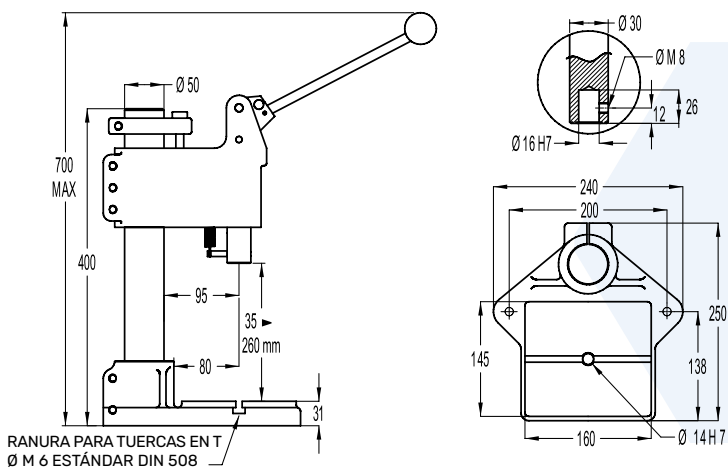
## de 500 a 2 000 kg



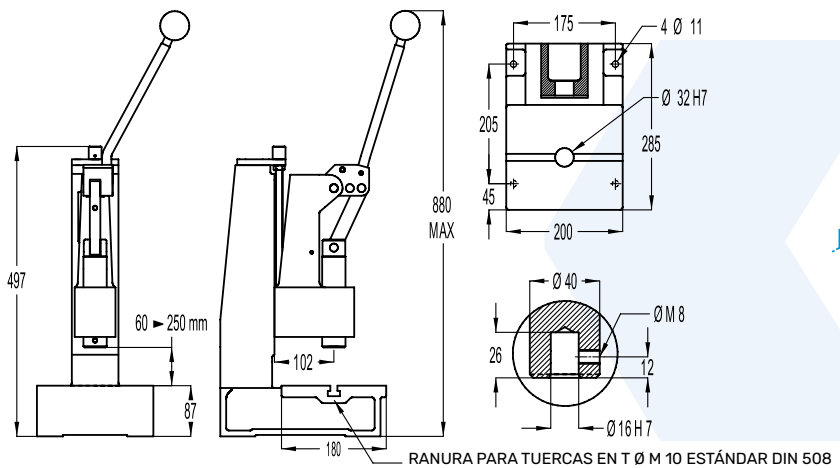
**5HR**



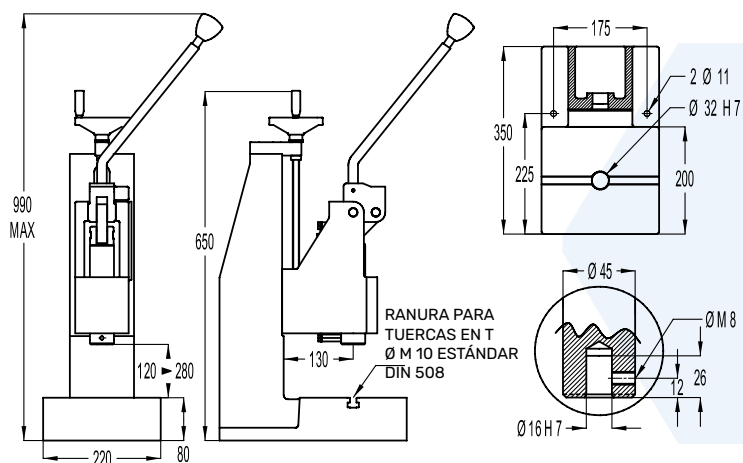
**7HR**



**15HR**



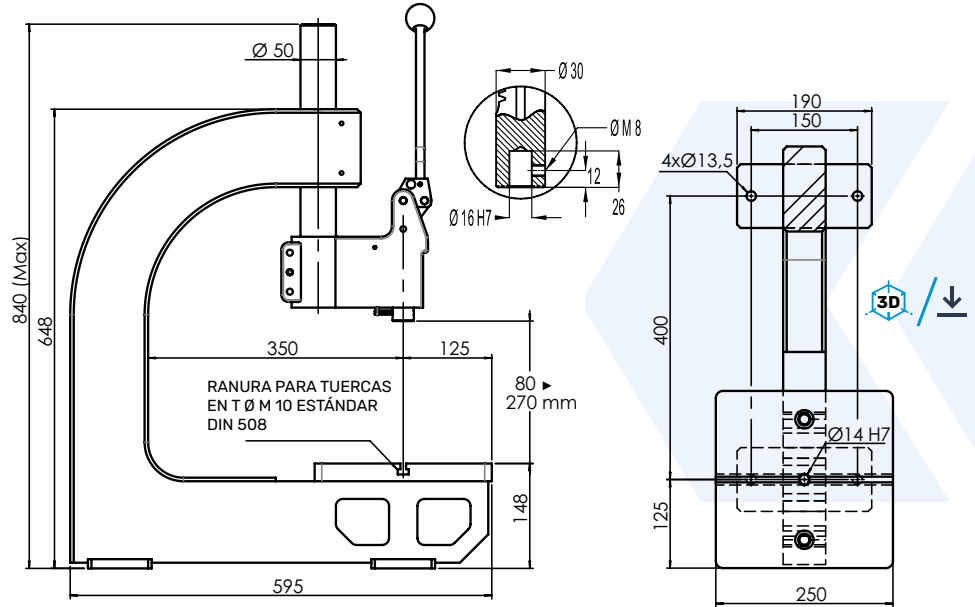
**20HR**



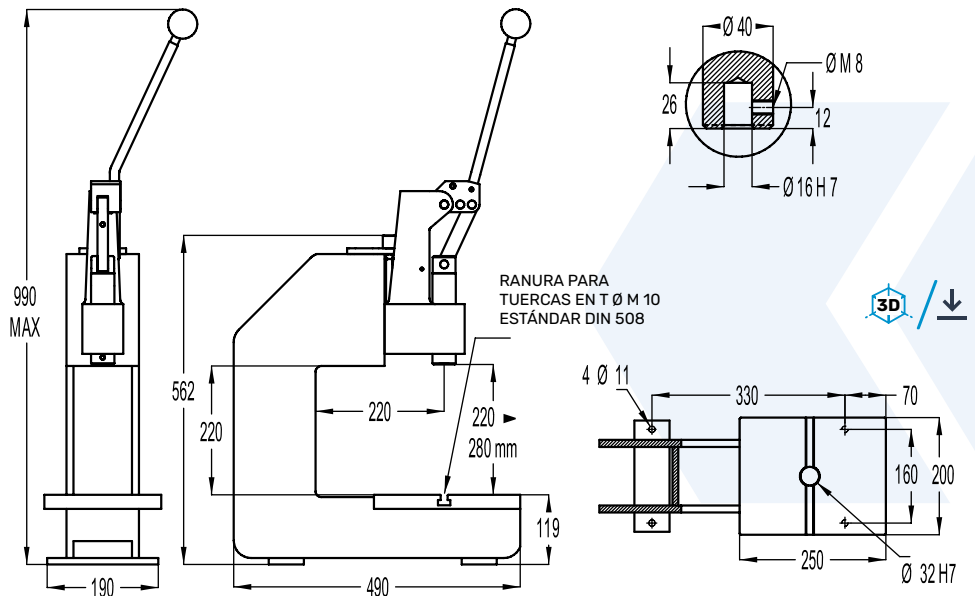
# Prensas manuales de rodillera de gran capacidad de 700 a 2 000 kg



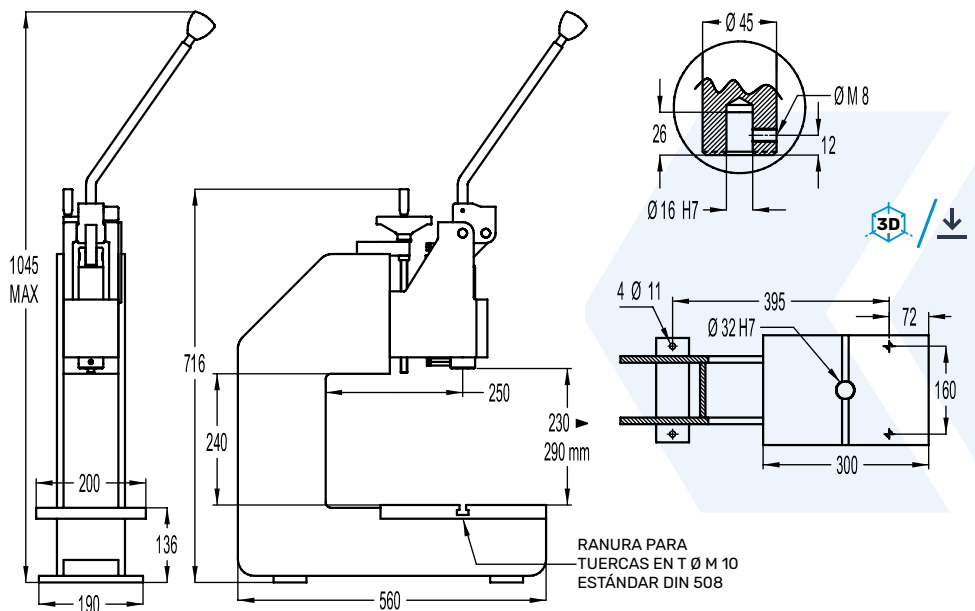
**7HR C-MAX**



**15HRLP**

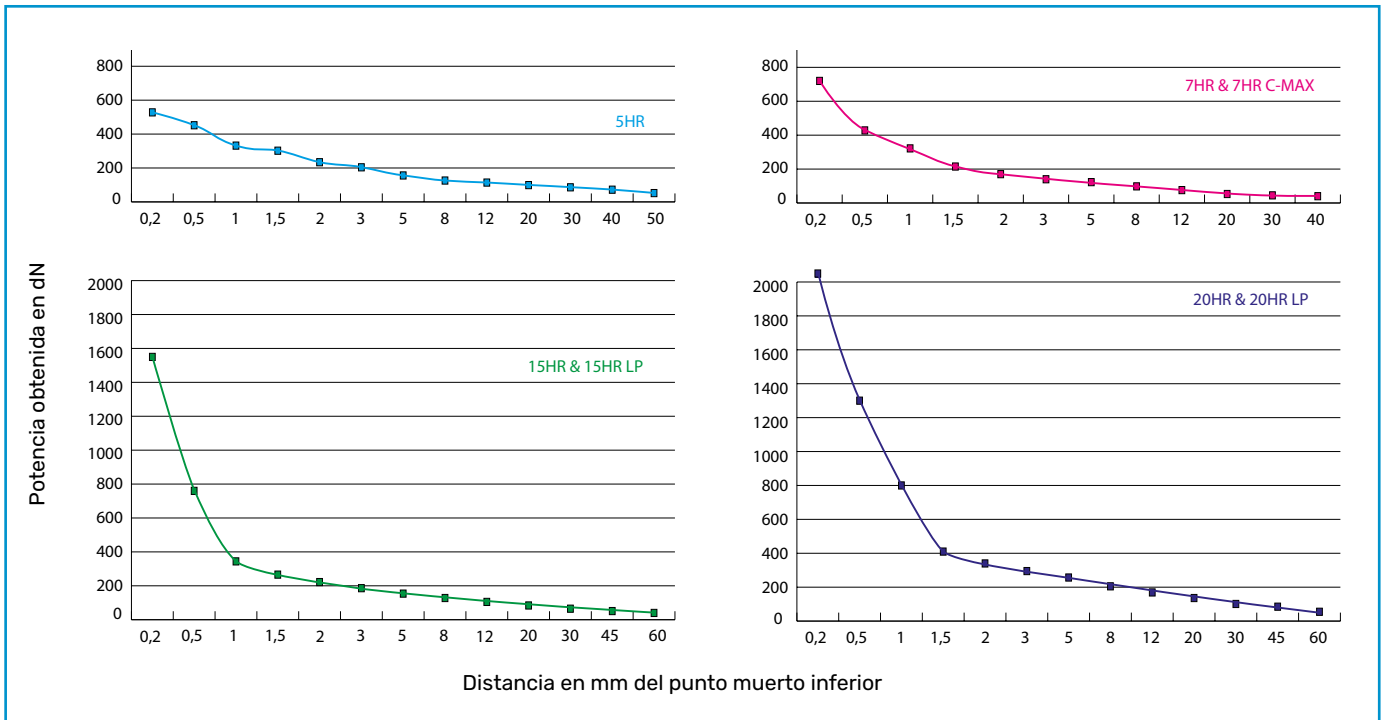


**20HRLP**



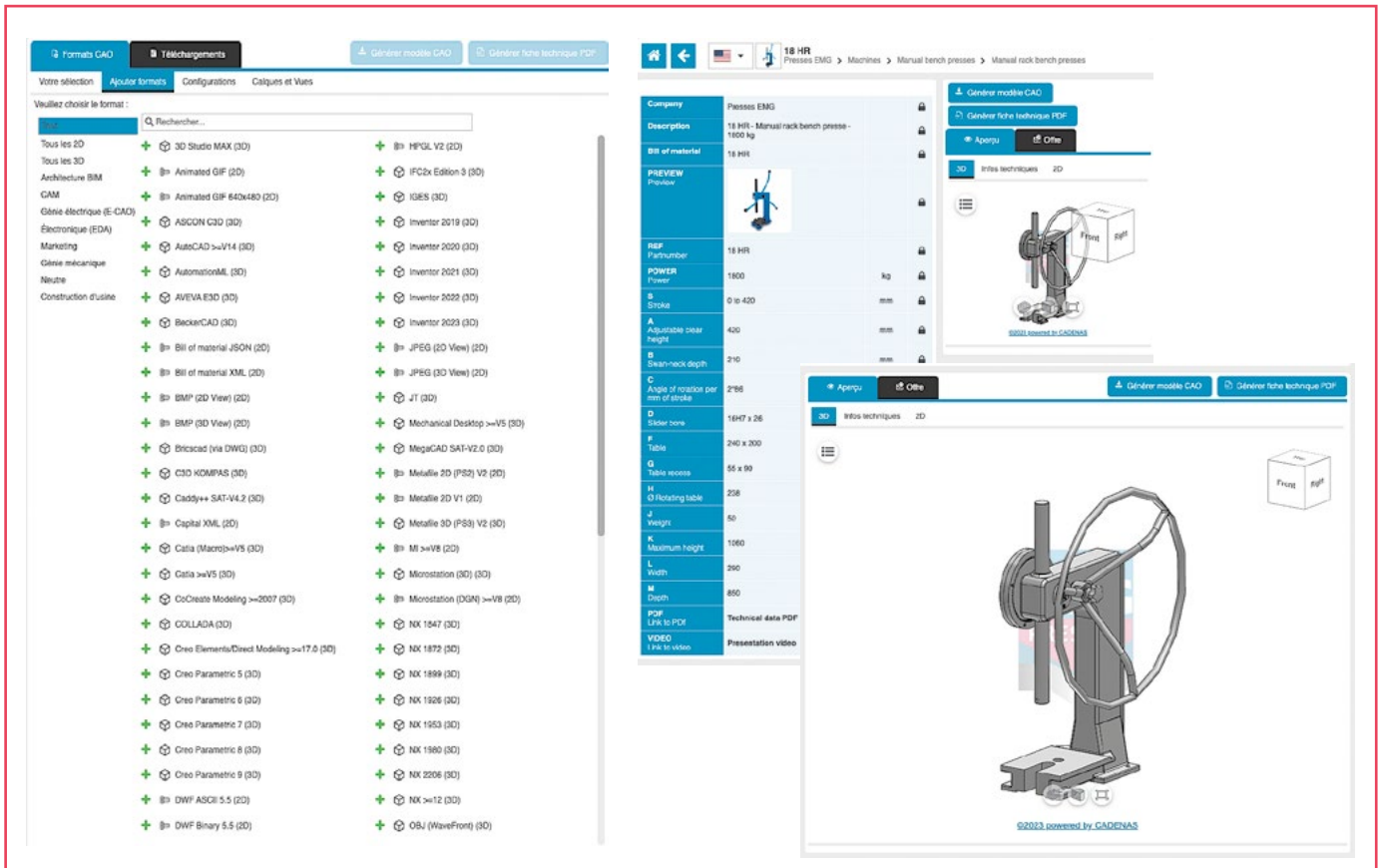
# Prensas manuales de rodillera

Potencia ejercida por la prensa con una fuerza de 20 kg en el centro del mango esférico y perpendicular a la palanca de la prensa.



# CAD/CAM

Los archivos 3D de nuestras prensas manuales y neumáticas están disponibles en línea para integrar fácilmente nuestras máquinas en sus estudios de utillaje, disposición y ergonomía de las estaciones de trabajo.



# Opciones

## CONTADOR

Opción de contador de 5 dígitos con reinicio.



## PMB DE AJUSTE MICROMÉTRICO

Sistema de ajuste fino del punto muerto inferior, graduado cada 0.02mm.



## CONTROL DE CALIDAD MEDIANTE SENSORES DE FUERZA Y / O DESPLAZAMIENTO

EMG propone la gestión de soluciones relacionadas con la fuerza y/o el desplazamiento gracias a sus soluciones de sensores de fuerza y desplazamiento que pueden adaptarse a cada necesidad para obtener un control de las piezas del 100%.



Ver páginas 20-21

## TUERCAS EN T

Juego de 2 tuercas en T para asegurar las herramientas en las ranuras.



## PINZAS DE SUJECIÓN

Soporte de abrazadera con abrazadera ER25 para v.stago de Ø1,5 a Ø16 mm (Ø a elegir).

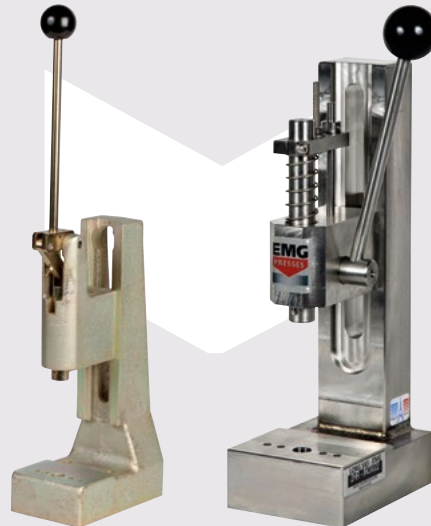


## SISTEMA DE NO RETORNO

Sistema de no retorno: proh. be elevar la palanca si no se alcanza el final de carrera (garantiza la ejecución completa y reproducible de la operación).



## VERSIÓN PRESNA ZINC/NÍQUEL E INOX. VER PÁGINA 9



## Opciones adicionales ///

- A petición: taladros especiales, cabezal sencillo.
- Pintura especial RAL.
- En 7HR: Bloqueo del cabezal de la prensa en la columna para rotación.
- Servicios especiales bajo pedido (modificaciones a la prensa, pequeñas herramientas e instalación).

Ver páginas 48 a 51