



## Prensas manuales de cremallera de 200 a 5.000 kg



Potencia disponible según la fuerza aplicada al brazo de palanca.

Prensa de cremallera	2HR	3HR	4HR 4HRLP	14HR	18HR	50HR
Fuerza aplicada perpendicularmente sobre la palanca de la prensa en kg.	Potencia restaurada por la prensa en el eje de la corredera en kg.					
5	35	60	90	110	190	350
10	75	120	180	220	380	700
15	110	180	270	330	570	1050
20	150	240	360	440	760	1400
25	185	300	450	550	950	1750
Potencia máxima permitida por la prensa.	200	400	600	1400	1800	5000

# 1 - Prensas manuales de cremallera de 200 a 5.000 kg

## Prensas de cremallera

### 2HR - 3HR - 4HR - 4HRLP

La potencia es lineal y constante en toda la carrera en función de la fuerza aplicada sobre la palanca.

Estas prensas son robustas, precisas, flexibles y ergonómicas. Se utilizan con frecuencia para operaciones de montaje, ensamblaje de anillos o rodamientos, formas pequeñas, diversas operaciones de egarzado, etc.

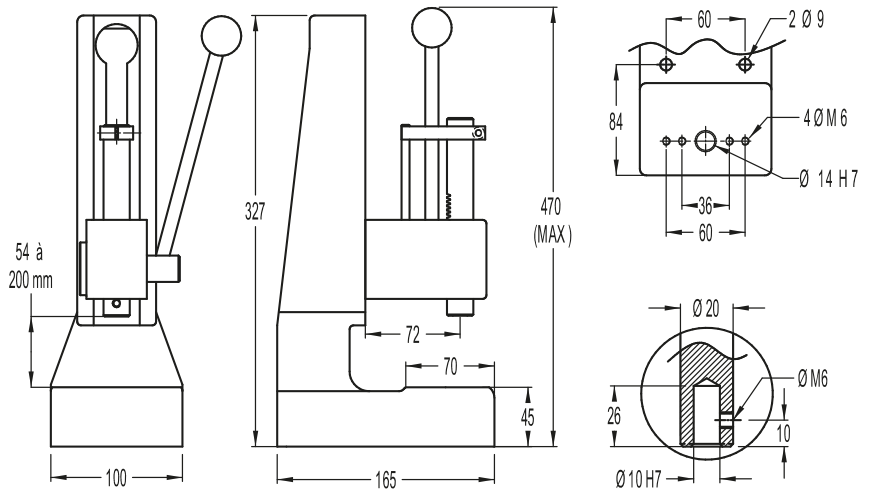
- *Deslizamiento rectificado y bloqueado para rotación, asegurando durabilidad y precisión.*
- *Devanado automático de la corredera por resorte (tensión ajustable, excepto 2HR).*
- *Ajuste rápido y fiable de la altura libre.*
- *Ajuste preciso del punto muerto inferior mediante un tope mecánico que garantiza la repetitividad del ciclo.*
- *Ajuste de la posición inicial de la palanca para optimizar la ergonomía de la prensa.*
- *Base y cabeza de hierro fundido FGL 250 para mayor robustez y rigidez.*
- *Opción para la fijación en un banco.*
- *Sin mantenimiento ni lubricación.*
- *Pintura: Marco en azul cielo, RAL 5015  
Cabeza en gris platino, RAL 7036*



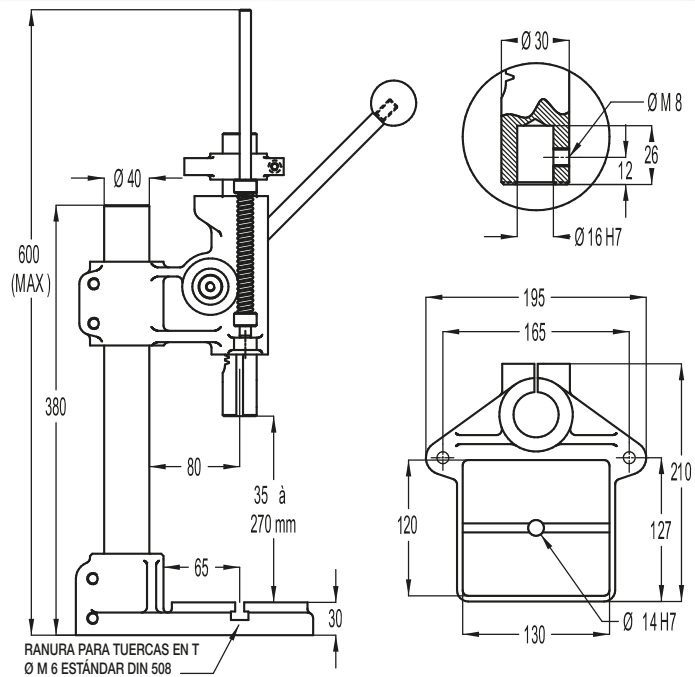
### Características técnicas:

	2HR	3HR	4HR	4HRLP
Potencia (kg)	200	400	600	600
Carrera de trabajo (mm)	0 a 50	0 à 80	0 a 100	0 a 100
Altura libre ajustable (mm)	54 a 200	35 a 270	46 a 280	30 a 400
Profundidad de cuello de cisne (mm)	72	80	95	155
Ángulo de rotación por mm de carrera	4° 58	4° 02	3° 37	3° 37
Diámetro del orificio de la corredera (mm)	10H7 x 24	16H7 x 26	16H7 x 26	16H7 x 26
Orificio de la mesa	14H7	14H7	14H7	14H7
Mesa (mm)	100 x 70	130 x 120	160 x 145	210 x 220
Peso (mm)	8	17	25	40

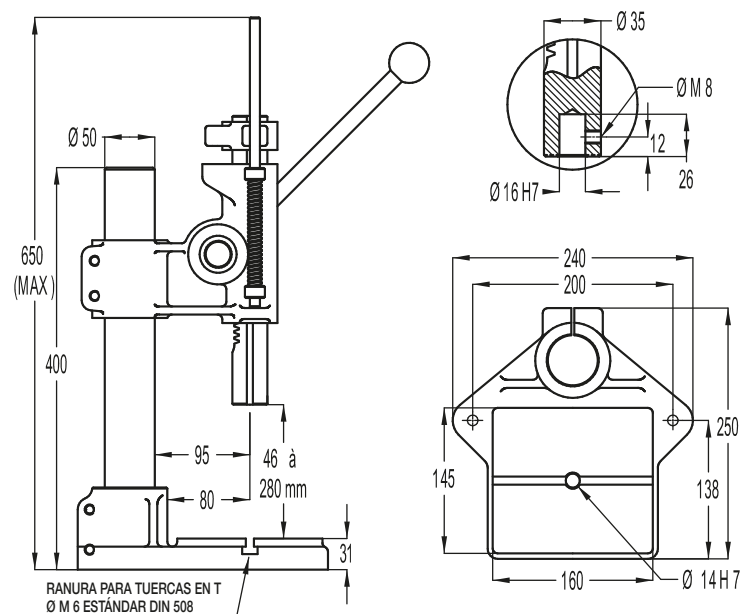
**2HR**



**3HR**



**4HR**



## > Opciones

### • Contador

Opción de contador de 5 dígitos con reinicio.



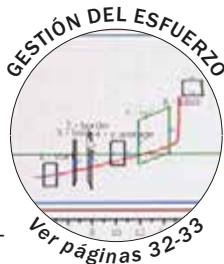
### • PMB de ajuste micrométrico

Sistema de ajuste fino del punto muerto inferior, graduado cada 0.02mm.



### • Control de calidad mediante sensores de fuerza y / o desplazamiento

EMG propone la gestión de soluciones relacionadas con la fuerza y/o el desplazamiento gracias a sus soluciones de sensores de fuerza y desplazamiento que pueden adaptarse a cada necesidad para obtener un control de las piezas del 100%.



### • Tuercas en T

Juego de 2 tuercas en T para asegurar las herramientas en las ranuras.



### • Pinzas de sujeción

Soporte de abrazadera con abrazadera ER25 para vástago de Ø1,5 a Ø16 mm (Ø a elegir).



### • Cabrestante: carrera + 100 mm, altura libre aumentada

Para piezas de dimensiones más grandes, posibilidad de aumentar la carrera 100 mm (en el modelo 4HR), cambiar la columna para aumentar la altura libre, y reemplazar la palanca con un cabrestante de 3 brazos. Prensa 4HR con carrera de 200 mm, altura libre + 600 mm y cabrestante de 3 brazos.



### • Sistema de no retorno

Sistema de no retorno: prohíbe elevar la palanca si no se alcanza el final de carrera (garantiza la ejecución completa y reproducible de la operación).

carrera de trabajo:  
de 0 a 70 mm para la 3 HR  
de 0 a 83 mm para la 4 HR.



### • Prensa versión cincado

Prensa de laboratorio completamente galvanizada bicromatada.

El recubrimiento de zinc es posiblemente el recubrimiento más utilizado en el mundo de la anticorrosión. Se trata de aprovechar las excepcionales propiedades del zinc para proteger una pieza contra las agresiones externas. El método de aplicación es la galvanoplastia.

Ideal para la utilización de las prensas en un entorno tipo "niebla salina" o para evitar la contaminación en el laboratorio causada por la pintura y/o el engrase estándar de nuestras máquinas.



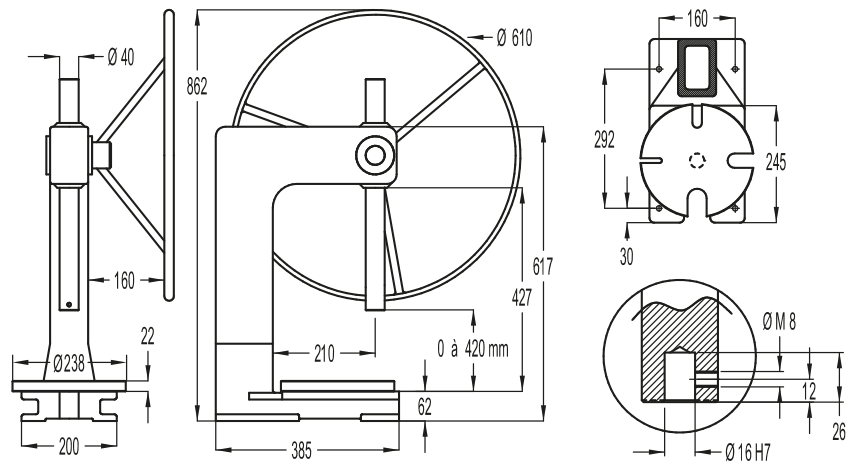
### Opciones adicionales

- A petición: taladros especiales, cabezal sencillo.
- Pintura especial RAL.
- Bloqueo del cabezal de la prensa en la columna para rotación.
- Bloqueo de la prensa en posición y suelte con una palanca.
- Servicios especiales bajo pedido (modificaciones a la prensa, pequeñas herramientas e instalación).

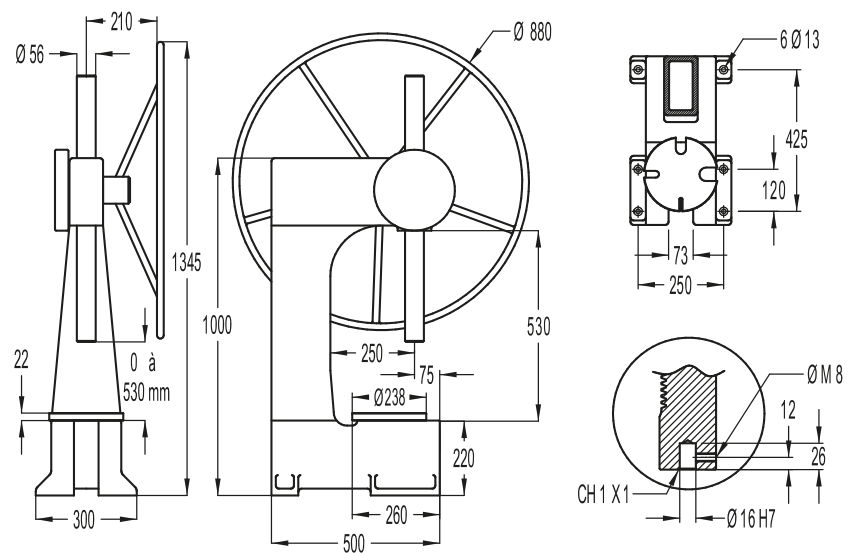


# 2- Prensas manuales de cremallera de gran capacidad

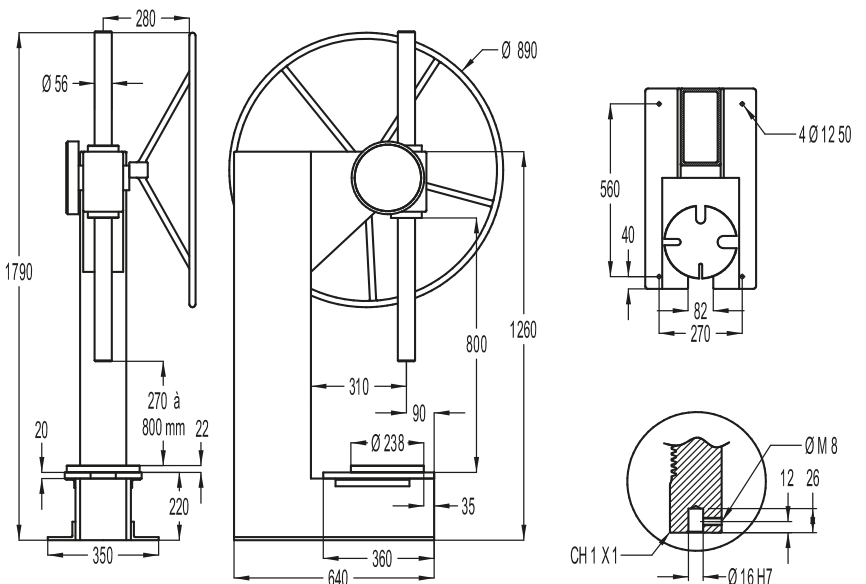
**14HR**  
**18HR**



**50HR**



**50HR LP**



## 2- Prensas manuales de cremallera de gran capacidad

### Prensas de cremallera

#### 14HR - 50HR - 50HR LP

La potencia es lineal y constante en toda la carrera en función de la fuerza aplicada sobre el cabrestante.

Estos modelos completan la gama de prensas de cremallera. Con una construcción sólida, estas prensas ofrecen una potencia significativa durante la carrera gracias a sus ruedas dentadas de acero endurecido de alta calidad.

Estos modelos se utilizan para operaciones de montaje, ensamblaje y ajuste profundo, especialmente para aplicaciones que requieren una carrera y/o una altura libre significativas.

- **Control por cabrestante de tres brazos o volante.**
- **Deslizamiento rectificado y bloqueado en rotación, asegurando durabilidad y precisión.**
- **Piñón de acero templado.**
- **Bastidor de hierro fundido o soldado mecánicamente que garantiza robustez y rigidez.**
- **Opción para la fijación en un banco.**
- **Mesa circular desmontable.**
- **Mantenimiento por engrasador.**
- **Pintura azul cielo, RAL 5015.**



#### Características técnicas:

	14HR	18HR	50HR	50HR LP
Potencia (kg)	1 400	1 800	5 000	5 000
Carrera de trabajo (mm)	0 a 420	0 a 420	0 a 530	270 a 800
Altura libre (mm)	420	420	530	800
Profundidad de cuello de cisne (mm)	210	210	250	310
Ángulo de rotación por mm de carrera	2°86	2°86	12°74	12°74
Diámetro del orificio de la corredera	16H7 x 26	16H7 x 26	16H7 x 26	16H7 x 26
Mesa (mm)	240 x 200	240 x 200	210 x 250	250 x 360
Rebaje de la mesa (mm)	55 x 90	55 x 90	70 x 120	82 x 115
Ø mesa rotativa	238	238	238	238
Peso (kg)	45	50	145	145

#### Opciones adicionales

- A petición: perforaciones especiales.
- Pintura especial RAL.
- Tope final de carrera.
- Servicios especiales bajo pedido (modificaciones de prensa, pequeñas herramientas e instalación).

